

ポケット エコー

ECHO PRO

Wireless ultrasound imaging systems



3時間



軽量



WiFi



防水



最先端と実用性の共存に

FUJIMEDICAL
SERVICE

株式会社 富士メディカルサービス

医療機器認証番号
第307AKBZX00050000号

エコープロ F1

次世代型ワイヤレス 超音波画像診断装置

コンパクトながら高性能なスキャン機能を備えたワイヤレス超音波プローブ

腹部・泌尿器・産婦人科・救急領域など、幅広い診療シーンに対応。

日常の診察から在宅医療・緊急時の迅速な判断まで強力にサポートします。

コンパクト・軽量な デザインで持ち運びにも最適

本体サイズ：

150mm × 50mm × 20mm

重量：約200g

片手での操作もラクラク。限られた診察スペースでも設置できる上、ポケット、診療バッグにもすっきり収まるため、在宅医療や往診にも最適です。

～ 最大3時間連続使用可能 ～

フル充電時は約3時間の連続使用ができ、日常診療から集中検査まで安心して使用できます。

※充電方法：USB充電

Bモード 腎臓コントラスト



Bモード 肝臓コントラスト



高画質を実現する

- ・ エLEMENT数：192Element

高密度ELEMENTを搭載。

腹部、泌尿器、産婦人科、心臓、救急領域など、多様な診療部位において高精度かつ安定した画質を提供します。

より広く、より深く、見逃さない

- ・ コンベックス：3.2MHz／5.0MHz

スキャン深度は柔軟に調整可能。

使用する部位や目的に合わせて、最適な表示条件に設定できます。

従来の汎用型超音波画像診断装置ではカバーしきれなかった深部臓器の観察も可能です。

多彩な表示モード

5つのモードを搭載。

Bモード／BMモード／カラードプラモード／パワードプラモード／パルスドプラモード

静止画だけでなく、血流や動態の視覚化にも対応。

- ・ ゲイン範囲：30dB～105dB
- ・ ダイナミックレンジ：40～110（8段階）
- ・ スキャン深度：コンベックス90～305mm
- ・ 防水機能：IPX5

使い方はシンプル、操作は直感的

プローブがWi-Fiのアクセスポイントになっております。専用アプリと連携しスマートフォンやタブレット端末から簡単に操作が可能。画面保存、動画記録、計測、共有などの機能も搭載されており、診察から記録・報告までを一台で完結できます。

※対応製品：F1、F2

エコープロ F2

1台3役

コンベックス / リニア / フェーズドアレイ

コンベックス、リニア、フェーズドアレイの3種類のスキャンを1つのデバイスで実現した多機能ポケット エコーです。

腹部・血管・心臓・整形など、さまざまな診療や用途に対応可能で、臨床現場における操作性と機動力を大幅に向上させます。

高画質を実現する

- エLEMENT数：192Element
高密度ELEMENTを搭載。
本機は電子アレイ／電子コンベックスアレイ走査を採用。高精細で滑らかな画像表示が可能となり、微細な病変の早期発見にも貢献します。

周波数調整可能

- コンベックス：3.2MHz／5.0MHz
- リニア：7.5MHz／10MHz

1台で浅部から深部まで診療する事が出来ます。
整形外科、頸動脈や上下肢の動静脈評価を行う血管外科や循環器内科、甲状腺や副甲状腺の結節や腫瘍の診断を行う内分泌科など、さまざまな診療科で使用されます。

多彩な表示モード

5つのモードを搭載。
Bモード、BMモード、カラードプラモード／パワー
ドプラモード／パルスドプラモード
血流動態や組織の性質をリアルタイムに観察でき、
診断の精度とスピードを向上させます。

調整機能が充実

- ゲイン範囲：30dB～105dB
- ダイナミックレンジ：40～110（8段階）
- スキャン深度：コンベックス90～305mm
リニア 20～80mm
- 防水機能：IPX5

繊細な画像調整が可能で、患者体型や部位に応じて柔軟に対応できます。

コンパクト・軽量な

デザインで持ち運びにも最適

本体サイズ：

156mm × 60mm × 20mm

重量：約250g

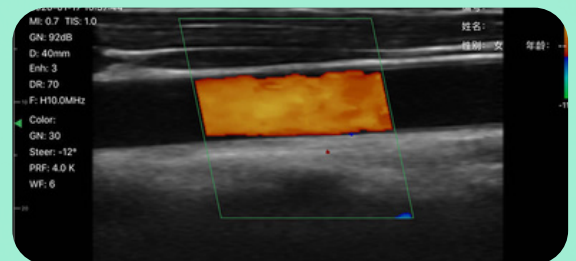
持ち運び可能なコンパクト設計ながら、
診断精度の高い描写能力を備えており、
在宅医療や訪問診療など幅広い現場で活用
できます。

～ ワイヤレス充電対応 ～

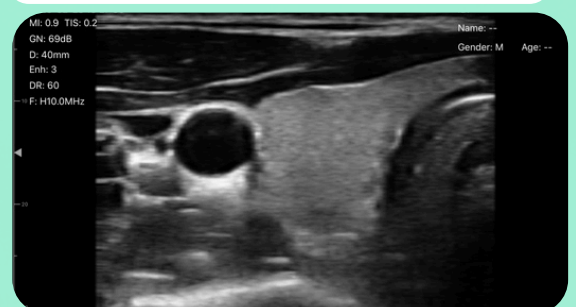
煩わしい配線は不要。充電パッドを使えば
簡単・スムーズに充電可能。フル充電時は
約2時間の連続使用ができ、日常診療から集
中検査まで安心して使用できます。

※充電方法：ワイヤレス充電


カラーモード 動脈や静脈の血流をリアルタイムで表示



Bモード 甲状腺コントラスト



ポケットエコーの為に購入時だけの特別サポートプランをご用意しました。

トラブル	基本1年保証	3年間保証プラン 72,000円（税抜）	 おすすめ 5年間保証プラン 180,000円（税抜）
故障	✓	✓	✓
事故	✓	✓	✓
劣化	✓	✓	✓
摩擦	✓	✓	✓
プローブ	✓	✓	✓
バッテリー交換	✗	✗	✓ 2年に一度
過失による 落下破損	1回目 実際にかかる費用の50% 2回目以降 全額お客様負担		

保証規定

- 保証の適用は、当社または販売店様よりご購入いただいた本製品のみとさせていただきます。
- 当社の検査により、正常使用範囲内で製品起因の故障が生じたと判断された場合は、代替品対応を行います。但し、故障品到着後の対応となり、弊社からの先行送付は行っておりません。
- 落下による破損は、各プラン共通となります。当社の検査で、故意ではない破損や軽微なもの、何らかの負荷によって発生したものと判断した場合については、お客様が加入しているプラン内での保証となり、無償での対応をさせていただきます。
- 本保証規定は予告なく変更する場合がございます。製品の保証は最新の保証規定の内容を適用することとさせていただきます。

免責事項

保証期間内であっても下記にあたり当社が判断した場合は、交換対応を受けることは出来ません。

- 火災、地震、水害、落雷、その他人災、天災、公害等による破損や故障の場合
- お客様の故意又は過失、誤用、その他弊社が意図していない条件下で使用した場合
- 当社が求めた際に、保証書の提示が出来ない場合
- お買い上げ後の輸送や移動、落下や不適当な取扱いによって生じた破損の場合
- 当社以外による本体の分解や改造による破損の場合

販売業者：

FUJI MEDICAL
SERVICE

株式会社富士メディカルサービス

〒123-0863

東京都足立区谷在家1-19-7

TEL：03-5856-8047

FAX：03-5856-8048



ECHO PRO
専用アプリ
WirelessUSG Flash

iOS版



Android版



※画像端末はiOSのスマートフォン、タブレットをご用意ください
 ※動作環境：iOS 12.0以上またはiPad OS 12.0以上
 ※Androidでは動作を保証しておりません